

PREFEITURA MUNICIPAL DE ESPIGÃO ALTO DO IGUAÇU

RESOLUÇÃO N.º 001, de 11 de NOVEMBRO de 2024.

Súmula: Estabelece o ORGANOGRAMA da Secretaria Municipal de Assistência Social, referente a Política Municipal de Assistência Social.

A Secretária Municipal de Assistência Social, que abaixo assina, conforme Portaria Nº 166/2021 de 16 de novembro de 2021, no uso de suas atribuições:

RESOLVE:

Art. 1º. APROVAR e estabelecer o ORGANOGRAMA da Secretaria Municipal de Assistência Social, referente a Política Municipal de Assistência Social do município de Espigão Alto do Iguaçu.

Art. 2º - Esta resolução entra em vigor a partir de sua publicação.

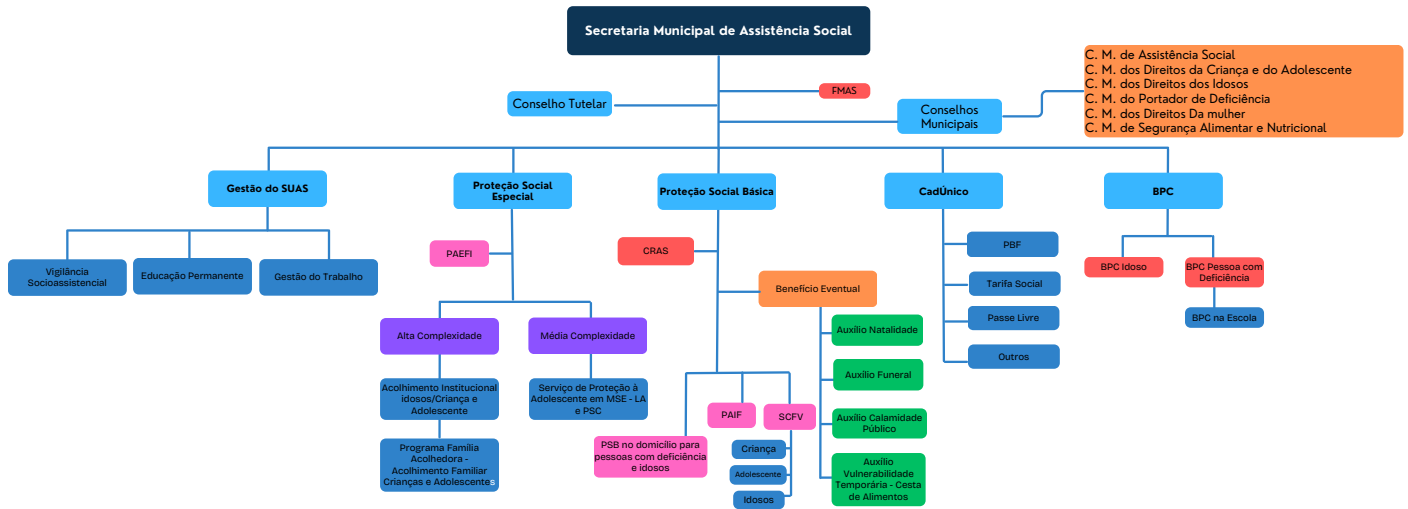
Espigão Alto do Iguaçu, 11 de Novembro de 2024.

SANDRA MARA BERTONCELO

Secretária Municipal de Assistência Social – EAI

Rua: Fortaleza, s/nº – Centro – Fone: (46) 99929-1650 – CEP: 85.465-000
CNPJ: 01.612.634/0001-68 | E-mail: assistenciasocial@espigaoaltoiguacu.pr.gov.br

Organograma da Secretaria Municipal de Assistência Social - SMAS



Cod439261